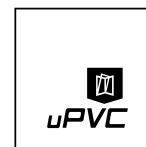
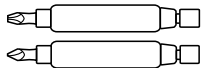


Installation AV VIKDÖRRAR



Verktyg:



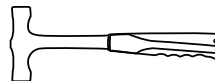
1. Magnetiska bits och borrar uttag



2. Betongborr Ø6, Metallborr Ø13



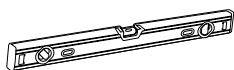
3. Batteridrivna skruvdragare



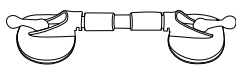
4. Lätt hammare



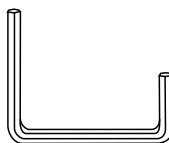
5. Vrid skruven



6. Vattenpass



7. Vakuumliftnare

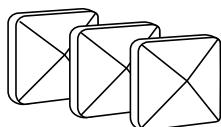


8. Insexnyckel 3 mm, Insexnyckel 5 mm.

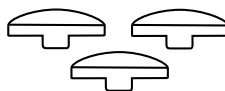
Material:



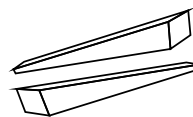
1. Installations-skrudar



2. Skruvtäcken



3. Kilar

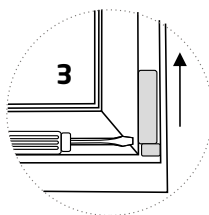
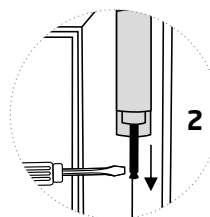
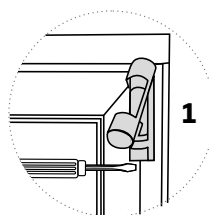
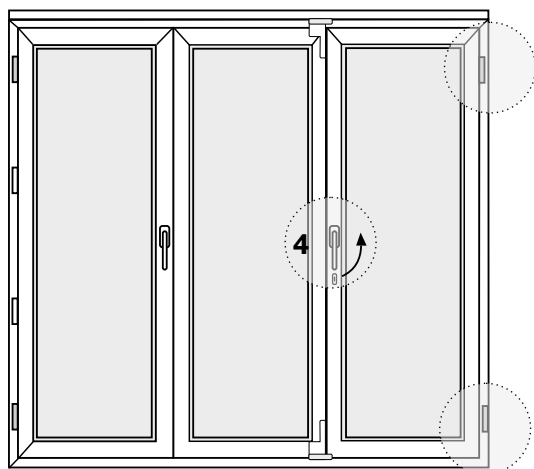


3. Bärklossar

Två personer krävs för installation.

Steg 1

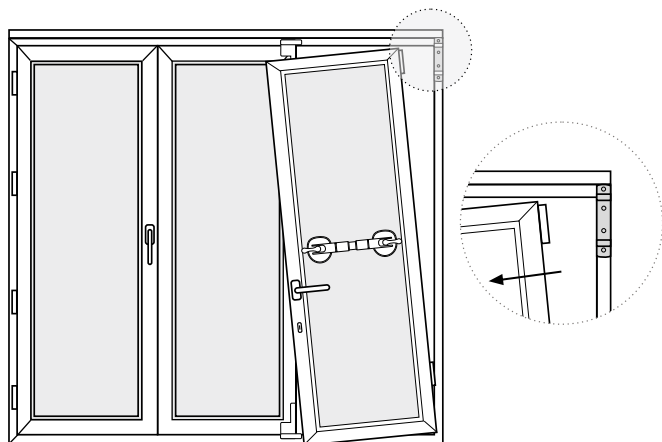
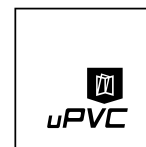
Dra ut ramen.



1. Ta av det övre gångjärnsskyddet
2. ra ut fästbulten
3. Ta av det nedre gångjärnsskyddet
4. Öppna huvudramen en aning

A Ta bort gångjärnsskydden och ta ut fästbulten

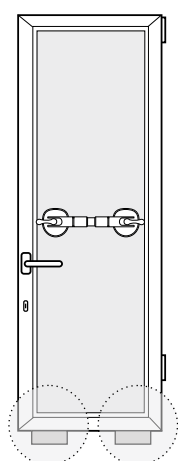
Installation AV VIKDÖRRAR



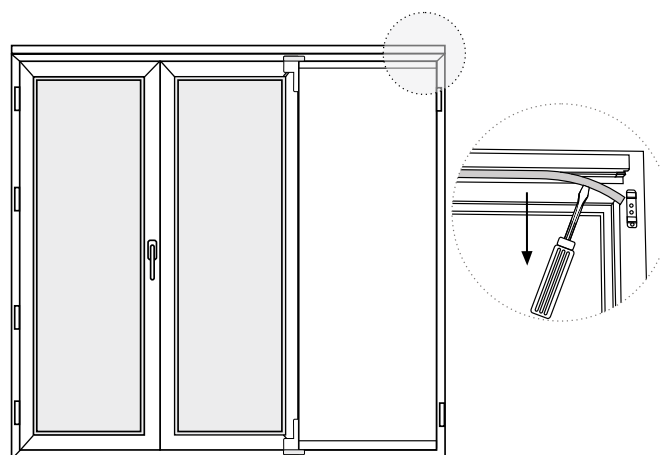
B Vrid ramen mot dig



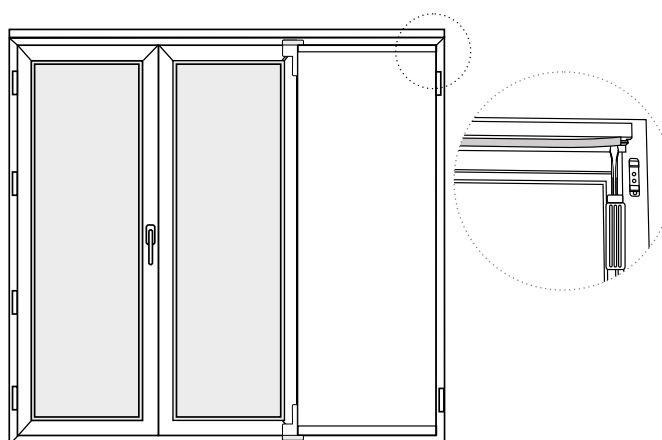
C Lyft ut ramen med hjälp av släppyftsanordningen



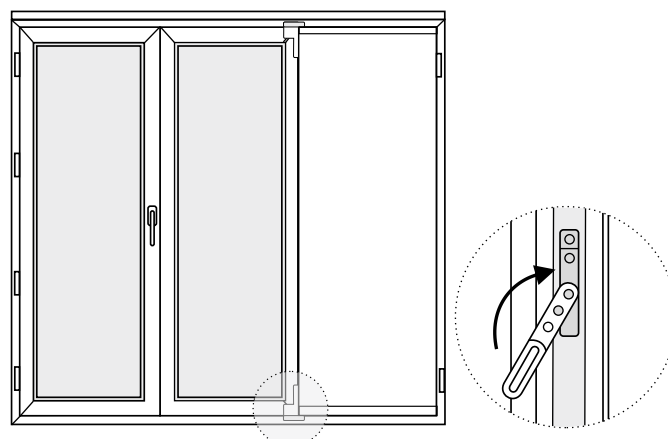
D Placera ramen på stödblocken i en vertikal position.



E Ta av skyddet på aluminiumskenan

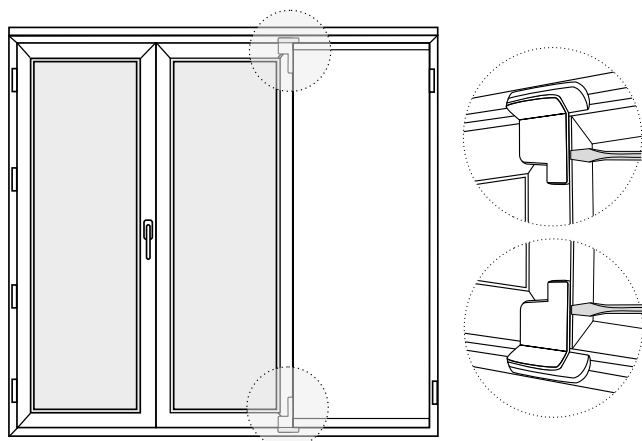
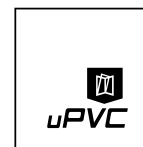


F Lossa uPVC-skyddet för att frigöra ett spår för aluminiumskenan.

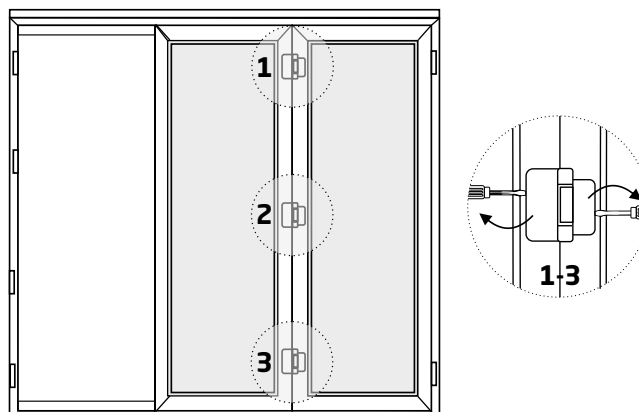


G Öppna stödramlåset

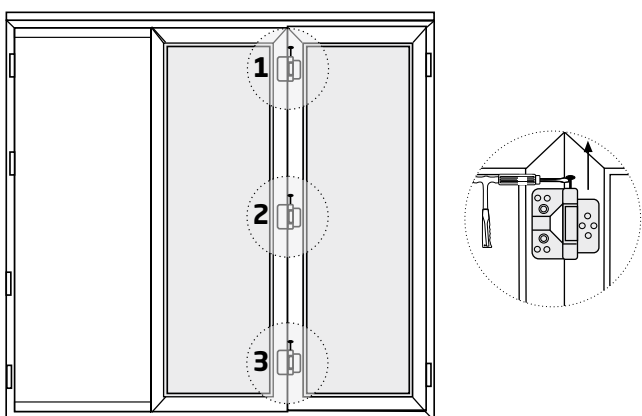
Installation AV VIKDÖRRAR



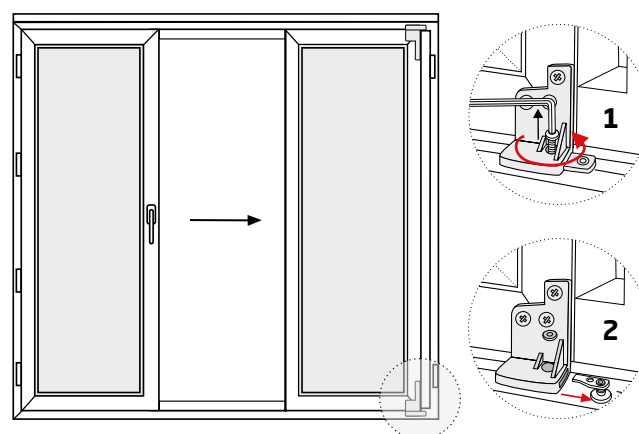
H Ta av gångjärnsskydden från insidan av vikramarna.



I Ta av gångjärnsskydden från utsidan av vikramarna.

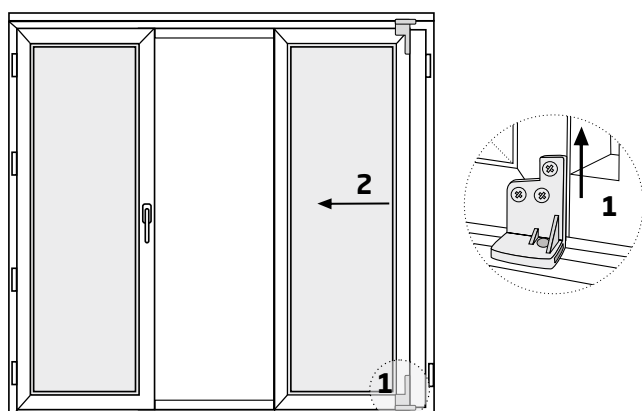


J Dra ut sprintarna ur gångjärnen på de kvarvarande vikramarna och öppna huvudvikläset.

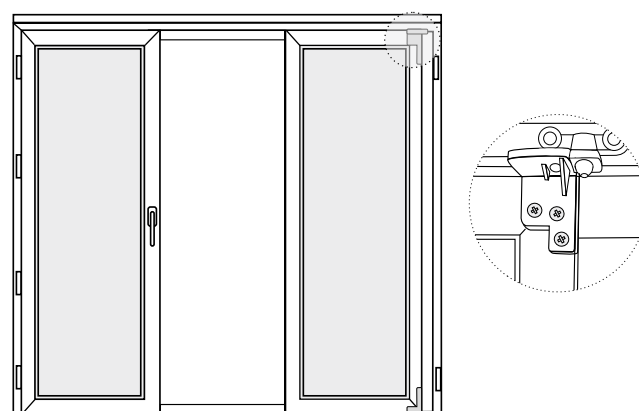


K Flytta ramarna mot huvudramsiden. Om det är mer än en ram ta ut dem separat och börja med huvudramen.

L Lossa och avlägsna skruven som fäster det nedre skenhjulet.

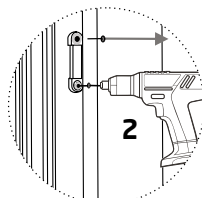
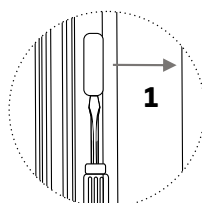
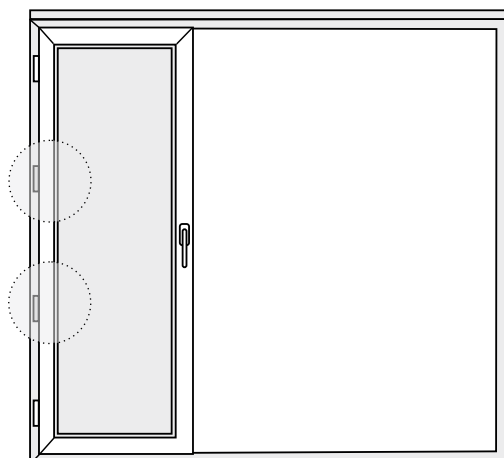
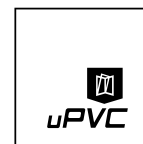


M Lyft upp nederdelen av ramen en aning och vrid den mot insidan.



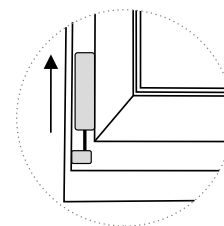
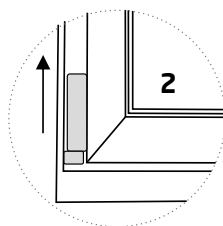
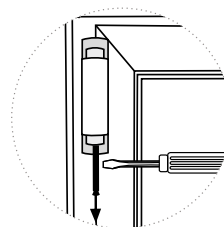
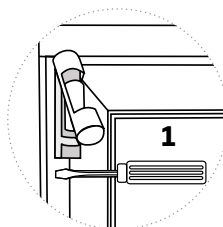
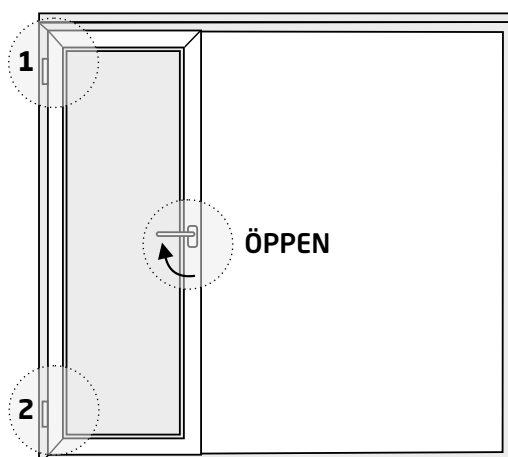
N Ta ut ramarna genom att dra ut dem genom hålet i toppskenan.

Installation AV VIKDÖRRAR



O Ta av skydden på de extra stängningsanordningarna på sekundär-ramen (1)

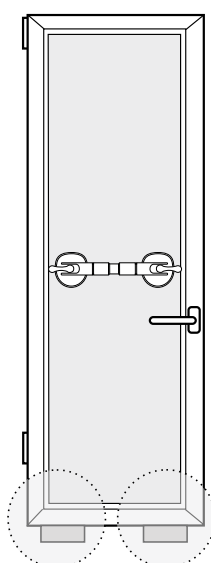
P Ta av stängningsanordningarna med hjälp av en skruvmejsel (2)



Q Ta av de övre gångjärnsskydden från sekundär-ramen och tryck ut sprinten i gångjärnet.

R Öppna sekundär-ramen en aning och vrid ramen mot dig.

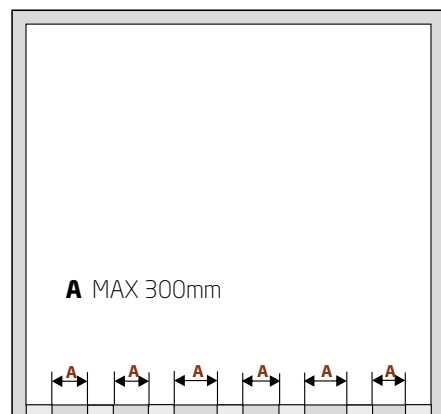
S Lyft ur den med hjälp av glaslyftverkyget.



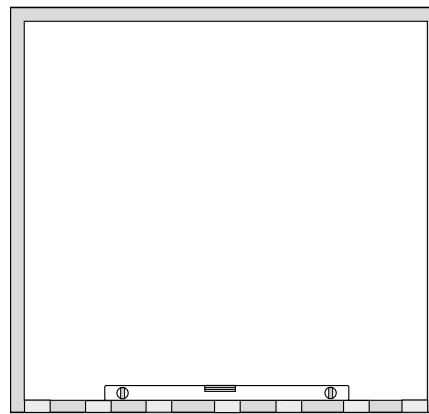
T Placera ramen på stödblocken i en vertikal position.

Steg 2

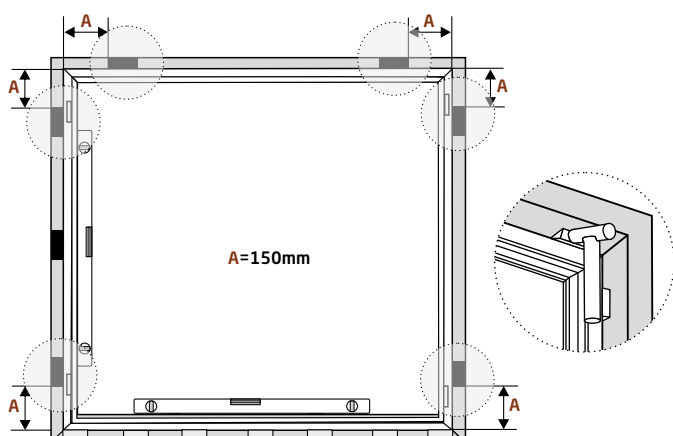
Fixering i installationsöppningen



A Nivellera basen med hjälp av stödblocken.

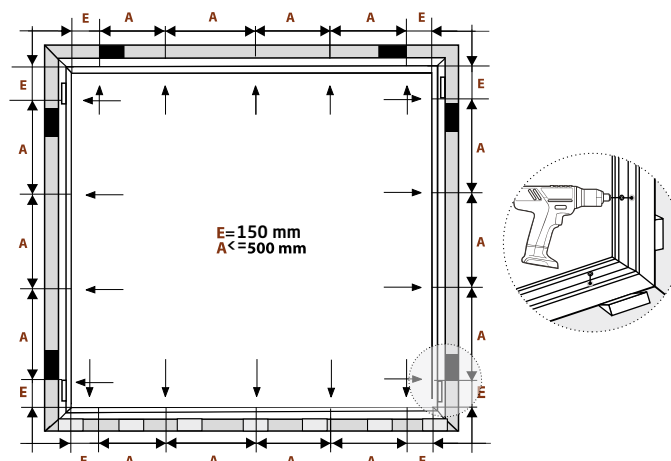


B Kontrollera med vattenpasset.



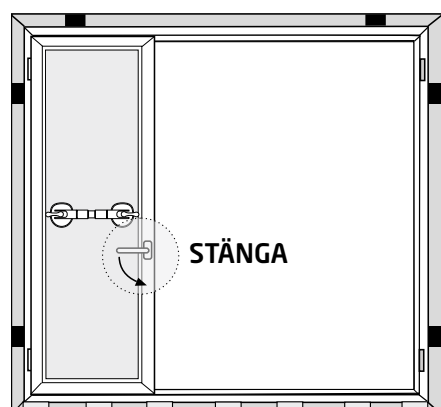
C Fixera en ram i installationshålet med kilar

D Nivellera med hjälp av vattenpasset.



E Lås vikdörrsramen på plats med skruvarna enligt rekommendationerna.

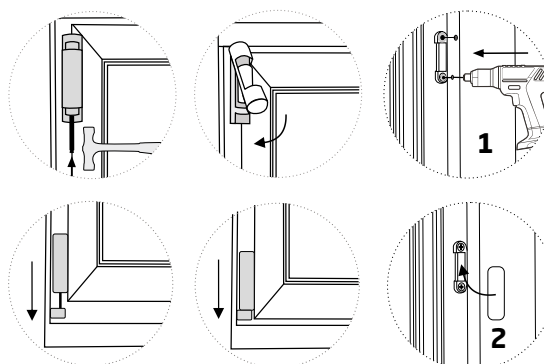
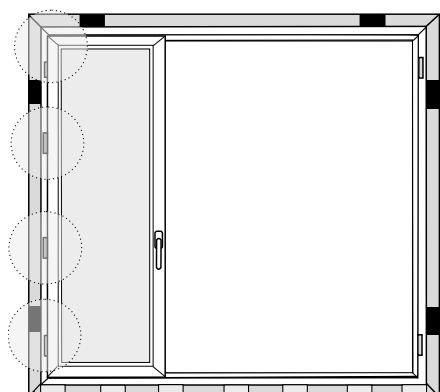
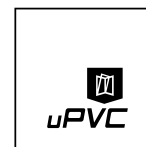
F Sätt på skruvskydden.



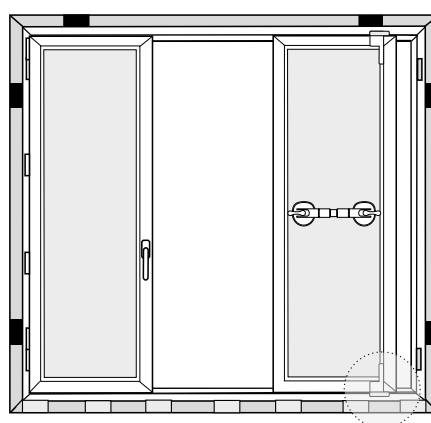
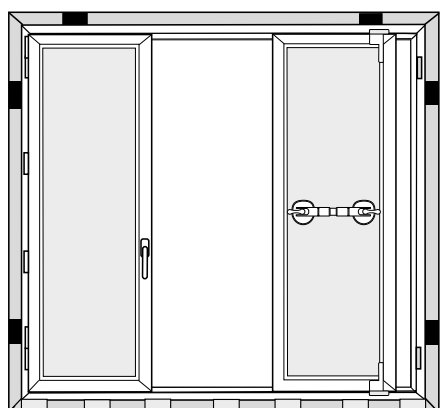
G Montera tillbaka sekundärramen.

H Vrid handtaget till stängd position.

Installation AV VIKDÖRRAR

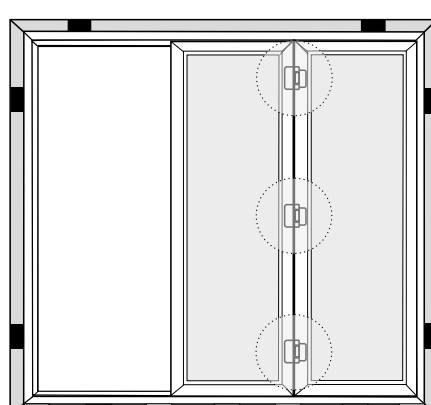
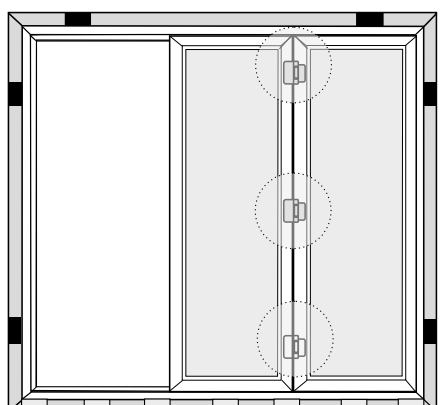


- I** Sätt tillbaka gångjärnssprinten och sätt på skydden.



- J** Montera tillbaka ramarna på de övre och nedre skenorna genom att trycka dem en aning uppåt (ordningsföljden är densamma som vid demonteringen).

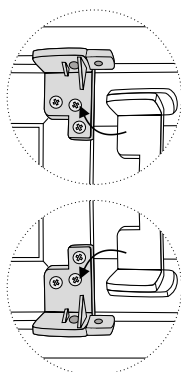
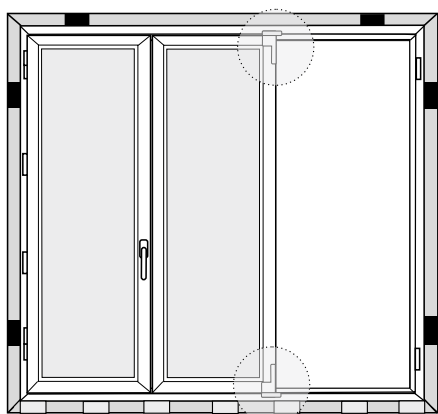
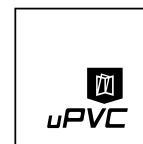
- K** Skruva fast det nedre skenhjulet igen.



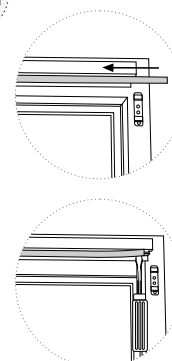
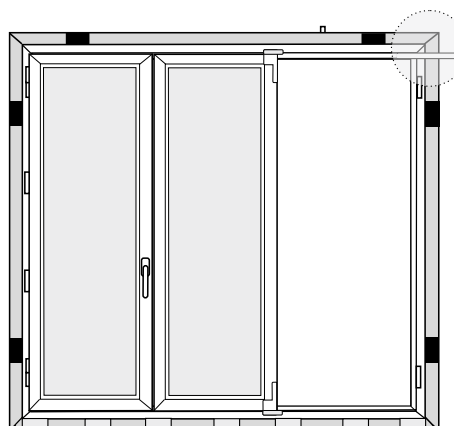
- L** Se till att gångjärnen går i ingrepp, sätt tillbaka sprintarna och stäng stödråset.

- M** Montera tillbaka skydden på ramarna utifrån.

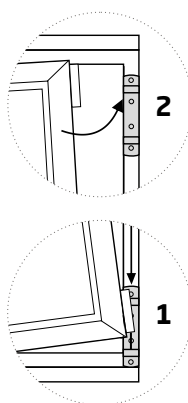
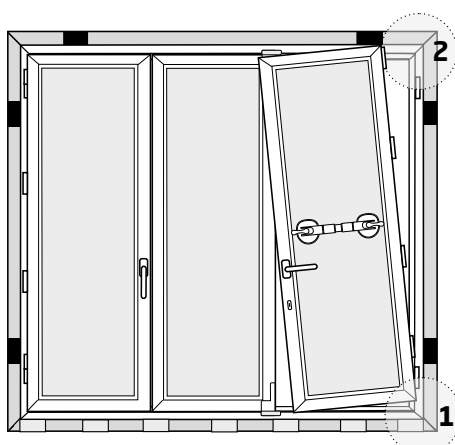
Installation AV VIKDÖRRAR



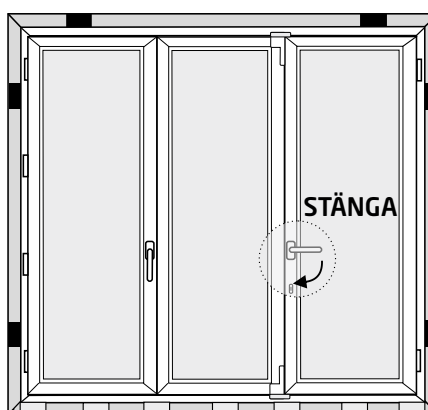
N Placera de övre och nedre skydden på stödgångjärnen.



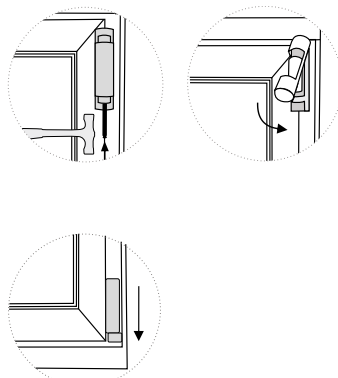
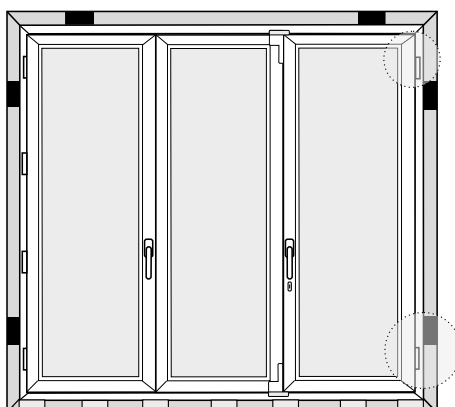
O Sätt på skydden på aluminiumskenan.



P Montera tillbaka huvudramen.

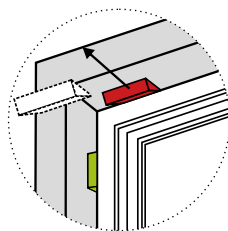
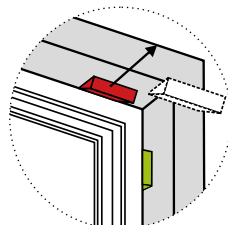
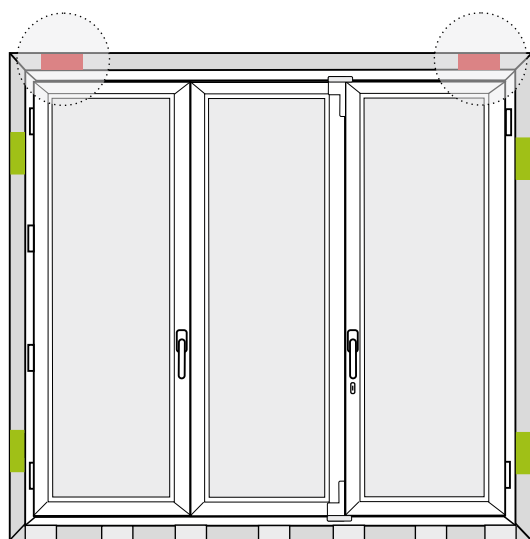
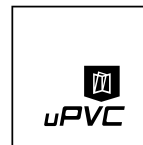



Q Stäng huvudramen.



R Sätt tillbaka sprinten i gångjärnet och montera skydden.

Installation AV VIKDÖRRAR



 Lämna
 Ta bort

- S** Ta ut alla rödmarkerade kilar.
- T** Justering av ramhöjden krävs (vänligen följ NorDan AB Justeringsinstruktioner.)

Kontrollera att dörren fungerar efter installationen!

Om fästpunkter är placerade på fel sätt och produkten monteras utanför måttangivelserna, förbehåller NorDan AB sig rätten att inte tillhandahålla garantiservice.